



CREPI

Club régional d'entreprises partenaires de l'insertion
NORMANDIE

Rapport d'activité

CREPI NORMANDIE

2020



Engagés ensemble pour l'emploi

SOMMAIRE

Rapport moral

Page 3

Qui sommes-nous ?

- Fédération nationale
- Équipe CREPI Normandie
- Actions
- Financements

Page 4

Page 5

Page 6

Page 7

Page 10

Nos actions

- Actions phares du club

Page 11

Page 18

Les nouvelles recrues

Page 19

Remerciements

Page 20



RAPPORT MORAL



Arnaud HODENCQ

Président
du CREPI Normandie

"Cher(e)s adhérent(e)s et partenaires,

Pour ce rapport moral, je souhaite y associer un mot : Enfin...

Enfin nous allons avoir le plaisir de nous revoir en présentiel.

2020 n'aura pas été ce que nous avions tous envisagé.

Les conséquences de cette crise sanitaire, sur le plan humain, social ou sociétal n'ont pas été anodin. Cette année a vu les inégalités s'accroître.

Cette pandémie a réduit les contacts, les échanges qui font notre ADN et ne nous a permis d'assurer ce que nous avions prévu de mettre en œuvre.

Toutefois, la quasi totalité de nos adhérents nous ont fait confiance en nous conservant leur confiance à travers le renouvellement de leurs adhésions.

Ce support, ainsi que la volonté de l'ensemble de l'équipe, nous a permis de nous renouveler et de grandir.

Les actions en distancielles nous ont permis de garder le contact avec les chercheurs d'emploi, nos partenaires et nos membres. Ces nouvelles formes d'action ont aussi mis en évidence les inégalités vis à vis de l'accès à l'information et l'accès aux outils informatiques.

Toutefois ce challenge a été relevé grâce aux nombreux membres et à l'équipe qui se sont investis pour aider les hommes et les femmes à appréhender ces nouveaux outils. Enfin nous ouvrons notre agence à Caen.

Comme nous en avons pris l'engagement l'an dernier, et afin d'ouvrir notre ADN aux entreprises du Calvados et ensuite vers l'ensemble des départements de notre chère Normandie.

J'en profite pour remercier nos partenaires ainsi que la fédération nationale du CREPI qui nous a aidé dans cette ouverture.

Enfin, je vous souhaite qu'en 2021, le CREPI Normandie qui a fait preuve de tant de résilience en 2020 puisse apporter le soutien à nos entreprises, à nos partenaires afin d'aider les hommes et les femmes en recherche d'emploi qui en ont tant besoin.

Que nous continuons à faire preuve d'innovation, de flexibilité afin de répondre aux défis qui s'offrent à nous.

Enfin, comme disait Philippe MOULIA le président de la fédération nationale des CREPI : « Restons concentrés sur l'humain, la solidarité, l'effort. Relevons ensemble ces défis et offrons de formidables perspectives. »

Chiffres-clés 2020

127

Personnes
accompagnées

72

Entreprises
engagées

43%

Solutions
professionnelles

QUI SOMMES-NOUS ?

Le **CREPI Normandie** fait parti du réseau des **16** Club Régionaux d'Entreprises Partenaires de l'Insertion en France.

Créé en 2006, il intervient sur l'ensemble du territoire normand, sous la présidence d'**Arnaud Hodencq** - Directeur régional Normandie de CLEMESY Services - et la direction d '**Emilie Fortier**.

À l'échelle nationale, le réseau travaille au quotidien dans le but d'aider toute personne à trouver un emploi par le biais des entreprises durablement engagées sur leur territoire.

Nos fondements

- **Responsabilité**
- **Rencontre**
- **Ouverture à toute personne et toute entreprise**

Depuis plus de 25 ans, l'association loi 1901 à but non lucratif vise à :

- **Favoriser l'orientation professionnelle** et le **retour à l'emploi des personnes qui en sont éloignées** via des actions favorisant la rencontre directe avec des représentants d'entreprises
- **Innover pour créer des passerelles** entre demandeurs d'emploi, chef.fe.s, réseaux d'entreprises et partenaires d'emploi
- **Faire connaître et promouvoir** les métiers et les actions **des entreprises normandes** en matière de **RSE** et les **sensibiliser/accompagner** sur les sujets de **l'inclusion** et la **diversité**

UNE FÉDÉRATION NATIONALE



16 CREPI s'étendent sur l'ensemble du territoire français, au sein desquels plus de 2400 entreprises, du CAC 40 à la TPE, de tous secteurs d'activité se mobilisent chaque année.

La Fédération nationale du réseau a pour rôle d'initier et mettre en œuvre des outils, moyens et actions d'insertion qui concourent à la mission d'intérêt général des CREPI : permettre des insertions durables de personnes éloignées de l'emploi.

"2020 est un millésime que nous ne sommes pas prêts d'oublier... La planète, l'ensemble des continents, et bien sûr sur les citoyens du monde ont été rattrapés par beaucoup plus petit qu'eux ! Humilité et modestie sont de mise.

Le Réseau CREPI a fait preuve d'une résilience incroyable et a su apporter un soutien aux entreprises adhérentes et partenaires, sans oublier les hommes et les femmes en recherche d'emploi.

Agilité, adaptabilité, innovation et foi en l'avenir sont les meilleures réponses aux défis qui s'offrent à nous."

Philippe Moulia

Président de la
Fédération Nationale
des CREPI



Chaque année, le réseau CREPI :

- Accompagne 6500 personnes
- 1 personne sur deux à l'emploi après avoir participé à une action CREPI



EQUIPE

CREPI Normandie

Membres du Bureau

- Arnaud Hodencq ; Président
- Mélanie Deloeuvre ; Vice-Présidente
- Eric Toutain ; Vice-Président
- Laurent Foulon ; Trésorier
- Daniel Lebrun ; Vice-Trésorier
- Vincent Philibert ; Secrétaire
- Caroline Matrot ; Vice-Secrétaire

Equipe

- Emilie Fortier ; Directrice
- Anaïs Donjon ; Chargée de projets
- Blandine Husson, chargée de développement
- Pascaline Fabbri ; Chargée de développement 76/27
- Tiffany Pesquerel ; Chargée de développement 14/61/50
- Véronique De Sousa Viegas ; Référente Insertion
- Nadège Eve ; Chargée de développement mécénat et communication
- Yamina Mendy ; Assistante gestion et projets en alternance
- Celina Staletzki ; Chargée de communication en alternance

Un ensemble de 44 entreprises adhérentes issues de tous secteurs d'activités



MISSIONS

• Finalité

Favoriser le retour en emploi



orientent des personnes vers le CREPI Normandie (Services publics de l'emploi, institutionnels, associations)



rencontrées par le CREPI Normandie



engagées

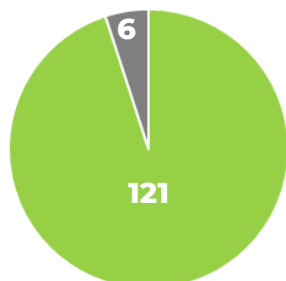


professionnelles

PROFIL DU PUBLIC ACCOMPAGNÉ

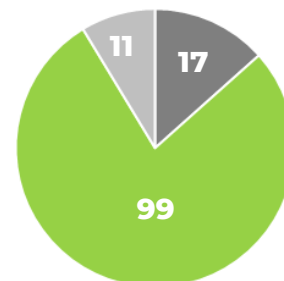


SEXE



■ Femmes ■ Hommes

ÂGE



■ Moins de 26 ans ■ De 26 à 54 ans ■ De plus de 55 ans

13%

des bénéficiaires habitent dans un quartier prioritaire de la Politique de la Ville

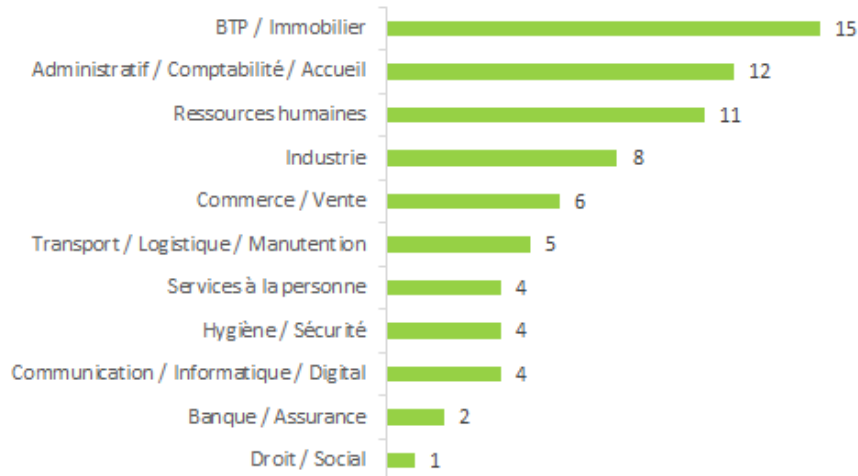
32%

des bénéficiaires sont allocataires du RSA

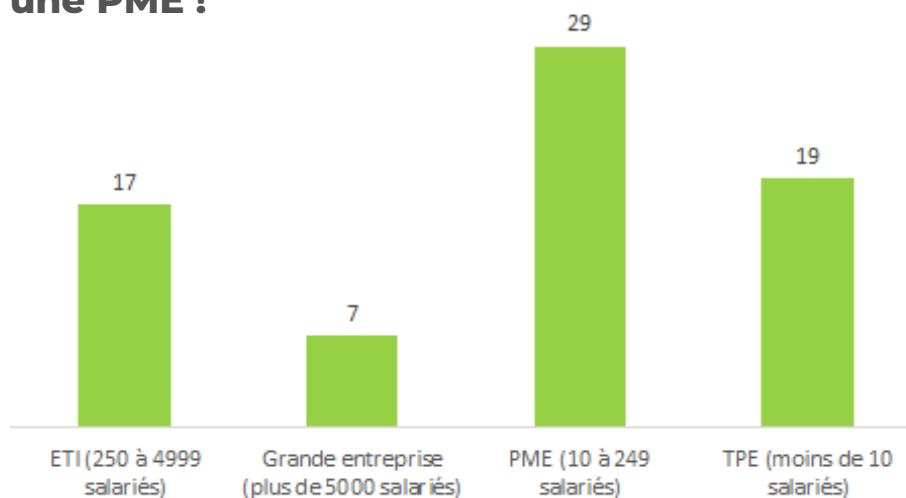
• Spécificité

S'appuyer sur l'engagement des entreprises

Des secteurs d'activités variés



Au sein du Réseau du CREPI Normandie, une entreprise sur deux est une PME !



**Une mobilisation sous différentes formes :
Parrainage, visites d'entreprises,
actions sportives etc.**

UN GRAND MERCI À TOUTES CES ENTREPRISES QUI NOUS
PORTENT ET FONT VIVRE NOS ACTIONS

• Méthode

Faire découvrir les entreprises et les métiers en créant des rencontres DIRECTES entre chercheurs d'emploi et entreprises



Toutes nos actions s'organisent autour de rencontres conviviales.

Contrairement aux échanges usuels souvent basés sur le CV, le mail ou la structure interposée, le contact direct permet de faire tomber les à priori de part et d'autre et de voir émerger des relations plus naturelles.

Pour les employeurs, ces rencontres amènent à s'intéresser à des profils non standards, "hors radar".

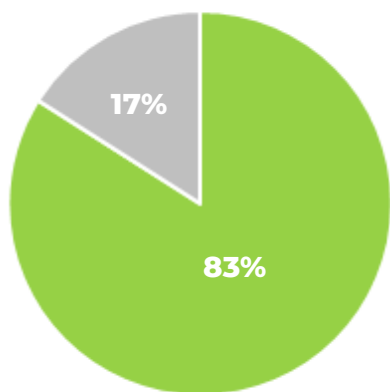
Pour les personnes éloignées de l'emploi, il s'agit de mieux appréhender les réalités de travail des entreprises, de découvrir des métiers de leur territoire, de confronter et d'envisager, en conséquence, de nouvelles perspectives professionnelles.

FINANCEMENTS

8
salarié.e.s

44
entreprises
adhérentes

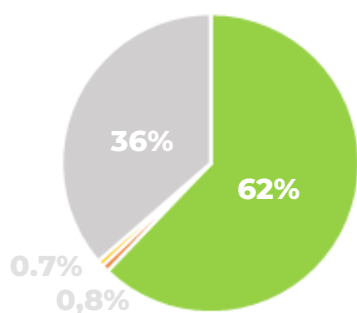
17
organismes
financeurs



■ Fonds privés ■ Fonds publics

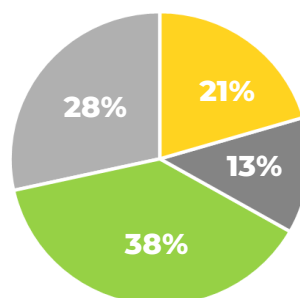
Le CREPI Normandie est financé à 83% par des fonds privés via les adhésions de ses adhérents et la collecte de la taxe d'apprentissage (partie hors quota).

Fonds privés



■ Cotisation des entreprises
■ Subventions privées
■ Fédération CREPI
■ Taxe d'apprentissage

Fonds publics



■ Etat
■ Conseil Régional
■ Conseil départemental
■ Villes et communautés d'agglomération

ACTIONS

Actions 2020 du CREPI Normandie

Femmes Sports et Emplois

Favoriser l'insertion des femmes en organisant une rencontre entre chercheuses d'emploi et représentantes d'entreprise dans un cadre sportif où les statuts sont gommés, c'est tout le concept de cette action.

L'événement "Femmes Sports et Emplois", organisé avec Profession, Sport & Loisirs 76, a été lancé, pour sa première édition en 2018. Cet événement a pour objectif de lutter contre les inégalités - notamment économiques et professionnelles - subies par les femmes encore aujourd'hui.



Avec une 2ème édition réussie en 2019, l'action dédiée aux femmes revient en 2020 pour une 3ème édition, pas comme les autres.

L'événement a réuni 117 femmes en recherche d'emploi et 45 entreprises inscrites dont certaines représentant des métiers en tension ou à féminiser.

Après une rencontre informelle, ils (et majoritairement elles) ont pu continuer d'échanger lors du jobdating.

Au total 319 entretiens ont pu se réaliser cet après-midi là.

A 6 mois de l'action, 51% des participantes sont en emploi ou en formation.

Merci à ceux qui nous ont soutenus : Préfecture de Seine Maritime, CGET, Ville de Petit Quevilly, AG2R La Mondiale, Caisse d'Épargne Normandie, Crédit Agricole Normandie Seine, Métropole Rouen Normandie, Ferrero, Pôle Emploi Seine Maritime



Tous connectés, tous en rése@u

Le CREPI Normandie déploie des actions numériques pour **favoriser l'emploi même à distance**.

La crise sanitaire générée par l'épidémie de COVID 19 impacte directement sa mission essentielle, à savoir de créer des événements collectifs qui facilitent la rencontre directe entre recruteurs et candidats.

S'adapter est devenu le mot clé, pour tous.

En organisant 11 visioconférences sur divers sujets à destination des entreprises et des personnes en recherche d'emploi, le CREPI Normandie a pu poursuivre sa mission. Il a aussi permis d'aider les participants à se familiariser avec ces outils numériques comme nouveau outil de recrutement et de travail et de valoriser les opportunités d'emplois dans les nouveaux secteurs porteurs.

Le projet est porté par la volonté de **valoriser les opportunités d'emploi ainsi que la mobilisation des candidats, et l'accompagnement durant le changement**.

En partenariat avec des structures du service public de l'emploi et de la formation les sujets sur la conduite d'entretien, l'emploi en Normandie, les softs-skills attendues par l'employeur ou encore le handicap en entreprise ont pu être proposés.

Au total ce sont **77 personnes en recherche d'emploi** et **56 entreprises** qui ont pu en bénéficier.

Nos participants sont ravis !

«Merci c'était vraiment très bien! Remerciez bien les professionnels présents ce qu'ils font nous aide beaucoup.»



Merci à ceux qui nous ont soutenus : Région Normandie, Hub Tour Pro, AG2R La Mondiale, Pôle Emploi, MEDEF Normandie, ANDRH



Parrainage

L'une des actions phares du CREPI Normandie, "Parrainage vers l'emploi", revient pour une **4^{ème} session**.

Devant initialement débutée par une chasse au trésor dans le centre historique de Rouen, elle s'est déroulée à distance.

En raison de la pandémie, parrains/marraines et filleul.e.s se sont rencontrés pour la première fois en échangeant sur leur parcours le **5 novembre 2020**.

13 binômes sont suivis de prêt par notre référente insertion,

Un premier **retour à l'emploi** a pu être comptabilisé en fin d'année ainsi qu'un **retour en formation** de plus de 6 mois.

PARRAINAGE VERS L'EMPLOI



Le parrainage est une action qui favorise la **rencontre régulière** entre une personne en recherche d'emploi et une personne issue de **l'entreprise**, pour construire une **relation bienveillante** où l'écoute et l'échange sont les outils principaux et pour permettre de retrouver le chemin qui mène à l'emploi.

Ce dispositif s'inscrit dans un parcours d'accompagnement de retour vers l'emploi.

Nos participants sont ravis !

«Une expérience très intéressante. Beaucoup de bienveillance. Une très bonne écoute de la part de ma marraine, de la disponibilité, des conseils personnalisés.»

Merci à vous qui nous avez soutenus : Direccte Normandie, Région Normandie, Hub Tour Pro,



Simulations entretiens projet EPN



En collaboration avec **Evreux Portes de Normandie**, l'association a organisé deux premières sessions de simulations d'entretiens pour les personnes en recherche d'emploi accompagnées dans le cadre du **PLIE**.

Ces sessions, pour laquelle des représentants d'entreprises Euroises ont accordé de leur temps pour **aider et conseiller**, se sont déroulées en 1/2 journée.

Des conseillers RH sont également intervenus pour parler "**soft skills**".

Merci à Evreux Portes de Normandie de nous avoir soutenu.

Signature PAQTE 14

Le PAQTE est un dispositif national mis en place par le Ministère de la Cohésion des Territoires pour succéder à la Charte Entreprises et Quartiers.

Cette initiative vise à répertorier les **engagements** des entreprises en faveur des quartiers prioritaires de la politique de la ville et à les mobiliser sur de nouvelles actions.

Le CREPI Normandie a été sollicité par la Préfecture pour piloter le PAQTE sur le département de la Seine-Maritime. Il est également l'un co animateur du PAQTE sur le territoire du Calvados.

Une première session de **signature d'engagement** a pu être organisée le 8 octobre 2020 avec le Préfet du Calvados.

L'occasion de mettre en lumière les missions du CREPI Normandie et du réseau CREPI.





Le CREPI Normandie se lance dans une nouvelle aventure durant deux ans en rejoignant le projet Hub Tour Pro Normandie, porté par le Réseau Grain, développé dans le cadre de l'appel à projet "Initiative Territoriale" & du Programme Régional d'Investissement dans les Compétences.

Ce projet est né de l'association de 17 acteurs normands engagés en consortium pour mutualiser leurs expertises dans le but d'aider les Normands & Normandes éloignés de l'emploi ou de la formation.

L'accompagnement de la personne en recherche d'emploi se fait via un parcours sécurisé et personnalisé aux couleurs de ses ambitions.

Ce dispositif s'adresse à toute personne normande en recherche d'emploi durable et en recherche d'accompagnement sécurisé, indépendamment de leur qualification ainsi que de leur situation.

Il privilégie, les habitants des Quartiers Prioritaires de la Politique de la Ville, les habitants des Zones de Revitalisation Rurales, les seniors, les parents isolés, les bénéficiaires de minima sociaux, les personnes en situation de handicap.

En partageant les valeurs qui animent le réseau CREPI, ce projet était une évidence pour le CREPI Normandie.



Annonces Emploi



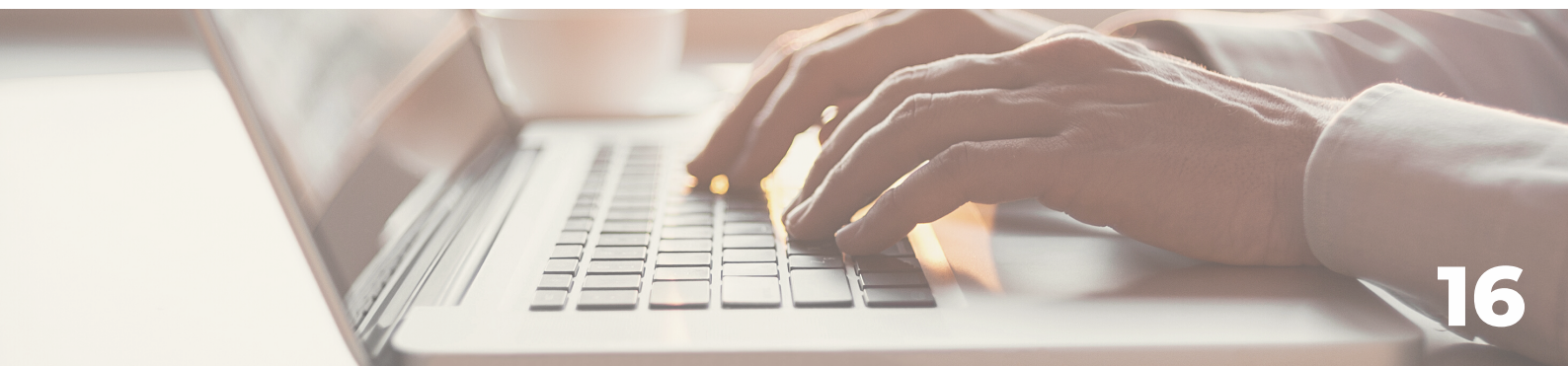
Alors que la situation du marché du travail se dégrade fortement et que les chiffres du chômage sont à la hausse, partout en France et dans une multitude de métiers, des entreprises ont encore du mal à recruter.

Les entreprises comme les personnes en recherchent d'emploi, elles ont plus que jamais besoin de se sentir accompagnées dans leurs recherches.

Annonces emploi s'adresse aux entreprises qui recrutent sur leur territoire et aux personnes en recherche d'emploi.

Ce projet a entraîné avec lui une refonte du site www.crepi.org qui devient un espace de mise en relation entre un employeur et un candidat recommandé par le CREPI autour de 3 nouveaux onglets :

- Annonces emploi : pour relayer les annonces d'emploi locales des entreprises qui recrutent
- Profils candidats : pour recommander auprès des employeurs les candidats que les CREPI accompagnent à travers les actions
- Les entreprises engagées : pour valoriser la marque employeur des entreprises adhérentes en leur offrant une visibilité sur notre site



Ouverture Antenne de Caen

Pour **favoriser le lien et l'émergence de projets communs** avec toutes les entreprises normandes et les partenaires de l'inclusion, être plus proche des acteurs du territoire et multiplier les actions en faveur des personnes en recherche d'emploi, le CREPI Normandie renforce son équipe et ouvre sa **première antenne à Caen la Mer**.

Rencontrez Tiffany Pesquerel, chargée de développement Calvados, Manche, Orne, et Nadège Eve, chargée du mécénat et de la communication, au **4 rue de la gare au MOHO de Caen**.



LES ACTIONS 2020

JANVIER

Vie du CREPI Normandie

Réunion des membres du bureau

FÉVRIER

Vie du CREPI Normandie

Réunion des membres du bureau

MARS

Action

12/03 : Femmes, Sports et Emploi

JUILLET

Actions

9/07 : Visio, Les petites annonces du réseau

20/07 : Visio, Je dis OUI aux apprentis

SEPTEMBRE

Actions

10/09 : Visio, Les petites annonces du réseau

11/10 : Visio, Actu de l'emploi en Normandie

Vie du CREPI Normandie

Réunion convaincre à distance

Réunion des membres du bureau

Recrutement pour le poste de chargée de communication

OCTOBRE

Actions

8/10 : Visio, Les softskills attendues par les employeurs & intervention de l'AG2R La Mondiale

8/10 : Cérémonie de signature PAQTE 14

15/10 : Visio, les petites annonces du réseau

Vie du CREPI Normandie

Assemblée générale 2020 du CREPI Normandie

Recrutement pour le poste d'assistante gestion et projet en alternance

Recrutement pour le poste de chargée de développement 27/76

NOVEMBRE

Actions

4/11 : Simulations entretiens Evreux Portes de Normandie

5/11 : Commencement Parrainage vers l'emploi à distance

10/11 : Visio, Conseils Ressources Humaines

16/11 : Visio, Le Handicap en entreprise

27/11 : Visio, Les emplois Francs

Vie du CREPI Normandie

Réunion des membres du bureau

Lancement Annonces Emploi & Visio Prise en main

Recrutement pour le poste de référente insertion

DÉCEMBRE

Actions

8/12 : Visio, Les principes de la Marque Employeur

9/12 : Simulations entretiens Evreux Portes de Normandie

17/12 : Visio, conseils Ressources Humaines

Vie du CREPI Normandie

Réunion du Conseil d'Administration

LES NOUVELLES RECRUES

Les actions et projets devenant de plus en plus nombreux, l'équipe du CREPI Normandie décide de s'agrandir !



Pascaline : "La mission qui m'est confiée au sein de l'association, m'a attirée par son objet social. Elle m'offre la possibilité d'allier le développement et l'animation d'un réseau par la mise en place de projets tout en accompagnant un public de personnes en recherche d'emploi. Mes missions de sensibilisation auprès des partenaires locaux et des acteurs de l'insertion via un engagement sur le terrain permettent d'ancrer mes valeurs humaines et de bienveillance."

Tiffany : "Je suis très heureuse d'intégrer l'équipe pour développer et représenter l'antenne Caennaise du CREPI Normandie. Adorant les challenges, les échanges tout en pouvant mettre mes compétences au profit d'une belle cause (celle de l'aide auprès des demandeurs d'emplois), j'ai tout de suite été séduite par l'offre d'emploi du CREPI NORMANDIE ! Après plusieurs semaines auprès de l'équipe, j'ai déjà appris beaucoup sur l'inclusion, la démarche RSE et je vais devenir experte sur le PAQTE"



Nadège : "Après un riche parcours de développeuse en mécénat et communication en environnement complexe, je cherchais à mettre mes compétences au service d'un projet porteur de sens et de valeur au bénéfice des normands, au sein d'une structure à taille humaine. C'est donc tout naturellement que j'ai rejoint l'équipe du CREPI NORMANDIE pour contribuer au retour à l'emploi des personnes en recherche en Normandie"

Yamina : "A travers le contrat d'apprentissage, j'ai intégré l'association du CREPI Normandie. Elle me permet d'approfondir mes connaissances et d'associer théorie et pratique dans le but de l'obtention de mon diplôme (Licence Gestion des Organisations). Travailler au sein d'une association d'insertion est très gratifiant, participer au bon fonctionnement de la structure m'est très agréable, le travail d'équipe est primordial. Je tiens à remercier toute l'équipe du CREPI pour l'accueil accordé et sa confiance !"



Celina : "Le CREPI Normandie m'offre l'opportunité d'effectuer mon alternance sur la période d'un an, pour découvrir les divers leviers de la communication et l'importance de celle-ci pour l'évolution d'une association. Je suis ravie de faire partie d'une équipe dynamique et souriante et de construire à ses côtés de multiples projets pour favoriser le retour durable à l'emploi des personnes qui en sont éloignées."

RIEN N'AURAIT PU SE FAIRE SANS EUX !

Merci à tous ceux qui ont participé de près ou de loin à nos actions !

Merci à nos entreprises membres sans qui le CREPI Normandie ne serait pas là!

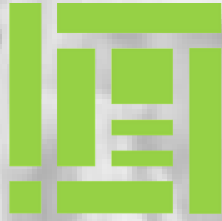
Dans l'ordre alphabétique

Actions et territoires, Actual, ADECCO France, ADECCO Normandie, Alizes, All Inclusive, ASPEN, ATD, Bbird, BNP Paribas, Caisse d'épargne, Carrefour, CEACOM, CLEMESSY SA, CLEMESSY Services, Chambre de métiers et de l'artisanat Normandie, Cofely, Crédit Agricole Normandie Seine, CTPO/Transdev, Dalkia, DGS, E2i, Eaux de Normandie, ECBN, ECHN, ESS Clevia Normandie, Eiffage Energie Thermie, Eiffage Immobilier, Eiffage Route, Engie, ESSI Rubis, ETMF, Flexi France (Technip), Geiq BTP, Geiq Propreté, Habitat 76, Harmonie Mutuelle, Humando, MEDEF Normandie, Manpower, ODD, PGS Group, Planet Pharma, Proman, Randstad, Samsic, Vakom

Merci à nos partenaires qui nous permettent de mutualiser nos forces pour atteindre un objectif commun !

Dans l'ordre alphabétique

#Avenir, 13.7, Abbei, ADEP, Adéquation Développement, AFEC, AFPA, Agefiph, Agence Régionale de l'Orientation et des Métiers de Normandie, Agirc-Arrco, Alstom, Alticap, Anider, APEC, APEF Le Havre, ATB, Auton-home, Azaé, Blochon Martin, CAP Emploi, CESI alternance, CHU de Rouen, CIDFF, CRAM, DIRECCTE Normandie, E.Leclerc, E2C Normandie, E2i, Ecole des Travaux Publics de Normandie, ENEDIS, Ensemble pour Agir, EPIDE, ESAT Le Robec, Ferrero, Festou Intérim, Fresenius Kabi France, GLLU, Groupama, IFESSU, Immobilière Basse Seine, Insération, Kangourou Kids, Les points roses, Lycée Gustave Flaubert, Média Formation, Métropole Rouen Normandie, Missions Locales, NFactory, Nouvelle Attitude, O2, Pick Your Match, Plaza Bowling, PLIE de la Métropole Rouen Normandie, Pôles Emploi, Police Nationale, Préfecture de Seine Maritime, Pro RH, Pro Avenir, Profession Sport et Loisirs 76, Régie de Quartiers de Rouen, Resiste, RGIS, SAMFI Invest, SITEL group, SNT Duriez, Sos Intérim, Supplay BTP, TSI2, Veolia, Ville de Canteleu, Ville de Petit Quevilly, VINCI VIE, YesWeHack



CREPI

Club régional d'entreprises partenaires de l'insertion
NORMANDIE

Engagés ensemble pour l'emploi